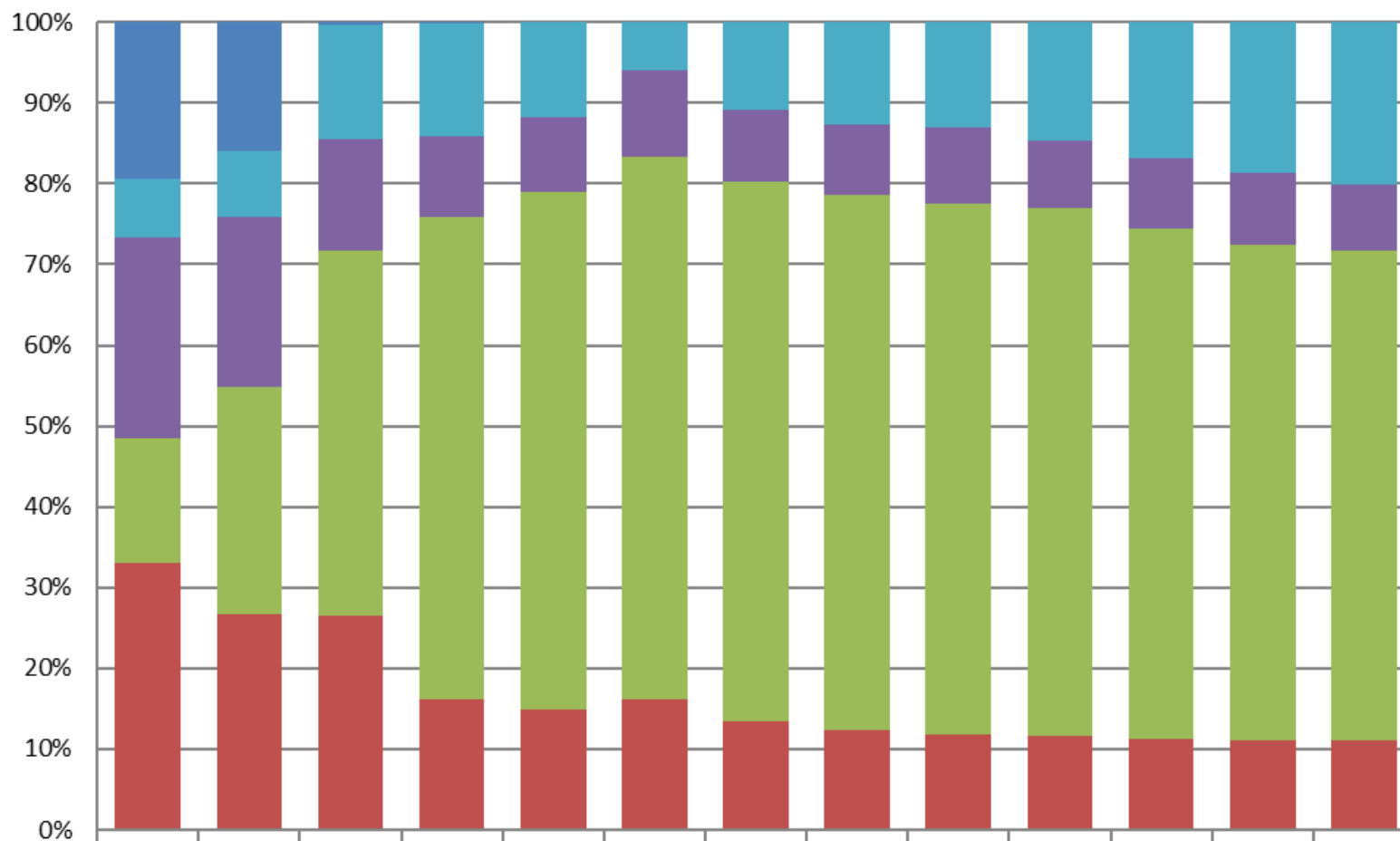


### Décomposition marché pétrolier depuis 1980



	1980	1990	2000	2005	2008	2009	2010	2012	2013	2014	2015	2016	2017
■ Fuels résiduels	19,3%	15,9%	0,3%	0,1%	0,0%	0,0%	0,0%	0,0%	0,0%	0,0%	0,0%	0,0%	0,0%
■ Jet-fuel	7,2%	8,3%	14,2%	14,0%	11,7%	6,0%	10,9%	12,7%	13,1%	14,6%	16,8%	18,7%	20,1%
■ Mazout	25,0%	21,1%	13,7%	10,0%	9,4%	10,7%	8,8%	8,7%	9,3%	8,4%	8,8%	8,8%	8,2%
■ Diesel	15,3%	28,0%	45,2%	59,6%	64,1%	67,2%	66,9%	66,3%	65,8%	65,3%	63,2%	61,4%	60,6%
■ Essences	33,1%	26,7%	26,6%	16,2%	14,9%	16,2%	13,4%	12,3%	11,7%	11,7%	11,2%	11,1%	11,0%